



# ふくしま 花と味めぐり

期間: 4月10日(木)~23日(水) 催事開催時間: 10:00~17:00

記載内容は4月7日時点の情報です。出展者および商品・価格に変更となる場合がございますのでご了承下さい。

## 4月21日(月)~25日(金)

### ご飲食 **お福さんのひっぱりうどん** 福島市

「風評被害で困っている県内の農家さんのお手伝いをしたい」との思いから誕生した、『お福さんのひっぱりうどん』です。小麦は主に相馬産の“きぬあすま”を使っており、独特のモチモチ感とコシがあり、噛んでるうちに甘味が出るような美味しいうどんです。



(税込価格)

### 釜止めうどん うどんを半分だけ釜茹でにしておき、ご注文後、仕上げ茹でをします。



たぬきうどん  
1杯 400円



月見うどん  
1杯 450円



かき揚げうどん  
1杯 500円



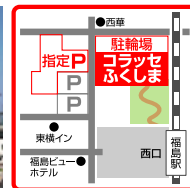
海老天うどん  
1杯 600円

## JR福島駅西口(徒歩3分) コラッセふくしま 1F 福島県観光物産館

運営: 公益財団法人 福島県観光物産交流協会(物産部)

◆営業時間◆ 10:00~19:00 年中無休 TEL.024-525-4031

チラシ表示価格は税込価格でございます。催事の内容は予告なく変更することがあります。コラッセふくしま駐車場(30分無料)をご利用下さい。

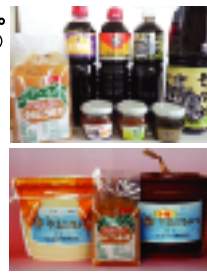


4月18日(金)~19日(土)

### キッコーゲン醤油 桑折町

昔ながらの変わらぬ味、すべて手作りで。(税込価格)

- ・ゴールドやまぶき味噌 1kg詰 760円
- ・伊達郡役所 1L 870円
- ・吟醸やまぶき味噌 1kg詰 1,080円
- ・ゆずみそ 140g 430円
- ・甘酒 4合 820円



4月21日(月)~22日(火)

### 燻製工房 木香 福島市立子山

香りが一番良い山桜中心部を使用したチップで自家燻製しています。(税込価格)

- ・スモーク苞豆腐(みそ・しお) 1本入 350円
- ・鮭白子スモークみそ漬 120g入 650円
- ・八重の桜ます (大) 1匹入 1,200円
- ・八重の桜ますとば 半身入 600円
- ・ますとば燻製 100g入 650円



県知事賞受賞のスモークつと豆腐

4月21日(月)~23日(水)

### サンビック 福島市

黒酢にんにくは、アミノ酸たっぷりの黒酢と、スタミナたっぷりのニンニクをミックスしたサプリメントです。毎日を生き活きと過ごしたい方へお奨めです。(税込価格)

- ・黒酢にんにく 260粒 2,160円
- ・アサイーベリー 250粒 2,160円
- ・グルコサミン 600粒 3,240円
- ・酵素酵母スピリリナ 500粒 2,160円
- ・マカ粒 300粒 2,160円



好評出展中~4月27日(日)

### 菅野房吉商店 福島市

あんぼ柿、いちご、立子山凍豆腐などの福島の名産品を贈り物・ご自宅用に取り揃えております。(税込価格)



- ・あんぼ柿(須賀川産)
- ・いちご(桑折町産)
- ・立子山凍豆腐
- ・浅漬

店頭発表  
12枚入 570円  
24枚入 980円  
220円~540円

好評出展中~4月30日(水)

### 木の店ステラ 南会津町

会津の木で作る家具や小物をそろえました。一枚板テーブル、イス、ベンチ、棚や、積木ゲーム、おもちゃ、写真立て、時計などいろいろあります。(税込価格)

- ・つぼ押 330円
- ・写真立て 330円
- ・花ポット 540円
- ・会津の木箸 1,080円



4月21日(月)~5月7日(水)

### 会津漆器 会津木綿 千藤 会津若松市

透明なガラスに会津塗りの色彩を調和させたガラス漆器「瑠璃漆」と、会津塗りで手職人の手作り箸のブランド「めしもり山工房」のお箸が大変好評です。お土産や記念の品にガラス漆器はいかがですか?(税込価格)

- ・瑠璃漆 ロックグラス 2,160円
- ・瑠璃漆 フリーグラス 1,944円
- ・瑠璃漆 ひとくちグラス 1,728円
- ・会津塗り 漆絵箸 1,080円~
- ・会津もめん 箸袋 1,080円



## 福島県観光物産館 催事出展者募集!

福島県観光物産館では福島県産品を生産・製造・販売されている事業者様の出展を募集しております。起業されて間もない方、新規商品を開発した、テストマーケティングをしたい、販路拡大したい等々。物産館では、物販の他に、飲食の実演販売展開も可能です。出展ご希望の方、お問い合わせ等は物産館催事担当までお願いします。

〈問い合わせ先〉 TEL 024-525-4031

(公財)福島県観光物産交流協会 催事担当: 阿崎(あざき)

## まちなか周遊バス「ももりん号」が当館の前に停車(降車のみ)します。

運行期間: 4月5日(土)~20日(日) 1日10便

順路:  
福島駅東口11番乗り場→こむこむ館前→御倉邸入口→上町(稲荷神社)→市役所前→競馬場前→古閑裕而記念館前→信夫山入口→県立美術館入口→MAXふくしま→コラッセふくしま(福島県観光物産館)→福島駅東口



○詳しくは福島交通(024-535-4102)へお問い合わせ下さい。