

い
猪苗代町 -I-

く
北塩原村 -K-

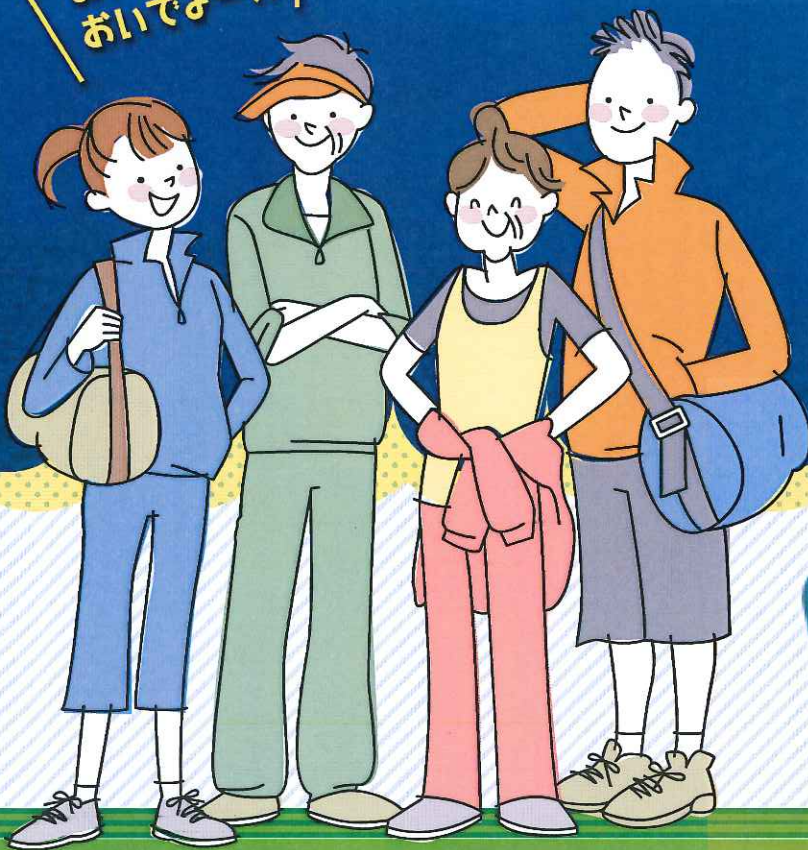
べ
磐梯町 -B-

合宿の郷

磐梯山 チャレンジパーク

北塩原村、磐梯町、猪苗代町は、自然環境に優れ、宿泊施設が充実した「磐梯山チャレンジパーク」として、スポーツ、文化活動の交流が盛んな地域です。

みんな遊びに
おいでよー!!



《競技の場として》
陸上、バドミントン、サッカー、
野球、スキー等
《文化系の催しの場として》
合唱、吹奏楽、美術等
《趣味活動の場として》
そば打ち、登山、トレッキング、
カヌー、農業体験等



詳しくは
中面を

磐梯山チャレンジパークとは？

北塩原村・磐梯町・猪苗代町の3町村にある施設等を多様なニーズに合わせ、スポーツ・文化活動の場（合宿地）として提供します。この3町村の合宿地の総称を「磐梯山チャレンジパーク」といいます。

磐梯山チャレ

北塩

合宿施設

スポーツパーク松原湖等



地元住民



参画



練習試合

交流

提供

磐梯山

トレーニング施設

地元食材

磐梯町

磐梯町独自の取り組み

合宿施設

・七ツ森サッカー場等
・テニスコート等



民間

民宿・ホテル、各種協会等



イベント・大会等開催

イベント



大会

指導
クリニック等



高度なサービスの提供

質の高い
医療環境の提供



栄養バランスの
良い食事の提供

効果的な
トレーニングが
可能な施設整備



3町村

磐梯山チャレンジパークは幅広い

アスリート



陸上、バドミントン等

大規模団体



地域総合型スポーツクラブ
大規模サークル等

文化系



合唱、吹奏楽、美術等





原村

原村
独自の組み

連携

民間



民宿・ホテル、各種協会等

地域資源



松原湖

設備整備・新たなサービス展開

猪苗代湖

観光施設

猪苗代町

猪苗代町
独自の取り組み

合宿施設



カメリーナ
学びしな等

民間



民宿・ホテル、各種協会等

連携

連携

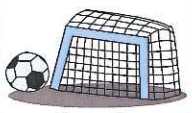
福島県

活動シーンでご利用頂けます

趣味活動



地域コミュニティ



社会人、企業サークル



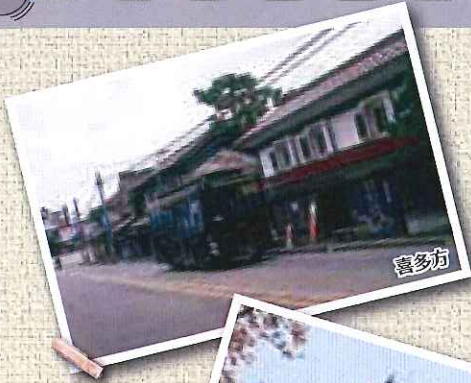
個人活動者



高齢者



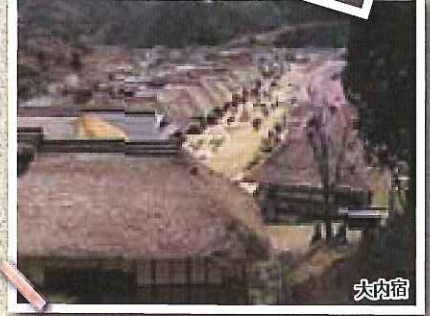
観光資源を
生かしたイベント
の企画と
充実したプラン



喜多方



鶴岡城



夫内宿

実際に活動できる

合宿の内容

- * 陸上
- * 野球
- * 卓球
- * 剣道
- * 柔道
- * 弓道
- * 体操
- * 登山
- * 合唱
- * 水泳
- * 吹奏楽
- * 農業体験
- * 歴史学び
- * サッカー
- * テニス
- * ラグビー
- * バドミントン
- * カヌー
- * スキー
- * アルペン
- * トレッキング
- * クロスカントリー
- * バスケットボール
- * バレーボール
- * ソフトボール
- etc...

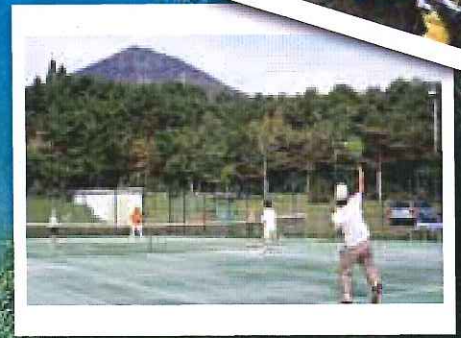


3町村

施設紹介

Referral Facility

いろんな施設があるんだね～!!



日頃の健康づくりや各種スポーツ大会、学生の合宿、企業の

猪苗代町運動公園

猪苗代町

-いけねしまち-

体験交流館
学びいな



総合体育館カメリーナ

北塩原村

-きたしおのもら-



スポーツパーク桧原湖

桧原湖周遊道路



曾原湖
ランニングコース

レクリエーションなど多くの方々に利用されている各地区の施設をご紹介します！



アルツ磐梯
スキー場

磐梯町

-ばんたいまち-



セツ森
ペンション



国指定史跡
慧日寺跡

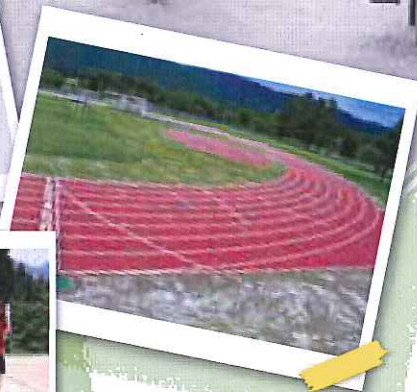
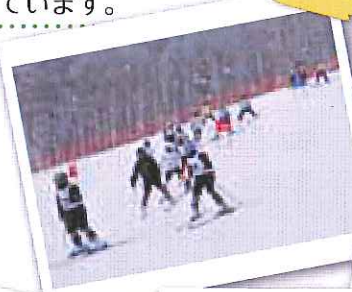
磐梯 エリア

を学ぶ

福島県北部に位置する磐梯地域は、北塩原村・磐梯町・猪苗代町の3町村からなり、標高約1,800mの磐梯山を中心に、標高400～800mの高原地帯が広がります。

3町村には磐梯朝日国立公園がまたがり、松原湖や五色沼、猪苗代湖など豊富な観光資源と自然環境を有しています。

自然豊かで夏は涼しく、冬はほとんど抵抗感のない最高の雪質で、合宿に大変適した環境です。



こんなイベントもあるよ★

フリースタイルスキー W杯モーグル

猪苗代の空に、選手が舞い、花火が踊る。世界のトップアスリートたちが真剣勝負を繰り広げるフリースタイルW杯に、福島猪苗代の大祭りが組み合わさるビッグイベントです。大迫力の試合や花火大会など、猪苗代の冬を思う存分満喫できる大会です。



ケレンデ逆走 マラソン

ケレンデ逆走マラソンとはスキーコースを、下からマラソンで駆け上がろうというシンプルかつ面白い新ジャンルのマラソンレースです。各スキー場の特長を活かしたコースと磐梯エリアの魅力あふれる景観が待っています。



裏磐梯山岳 耐久レース

コース案内、補給一切無し。自分で必要な荷物を全て背負い、自分で地図を読みながら進、磐梯エリアを舞台に繰り広げられる過酷なアドベンチャー。裏磐梯山岳耐久レースは、トレイルランナーの野生を刺激する、真の山遊び人のためのノンサポート・トレイルレースです。



ファミリー サイクリング

雄大な磐梯山を背に松原湖一周の約32kmを駆け抜けるファミリーサイクリング大会です。この大会では自転車のスピードは不要、完走した全員が勝者です。のんびりと裏磐梯の大自然を感じることができます。



魅力を感じる旅をしよう！ 磐梯のまちを歩く！

みんなおいでよ！



磐梯山と猪苗代湖

猪苗代町 いなわしろまち

猪苗代町は、野口英世の出生の地として有名であり、町の南側は猪苗代湖、北西側には磐梯山と自然環境に恵まれています。一年を通して比較的冷涼な気候であり、夏は陸上や野球、冬はスキーなどのスポーツをするには最適の気候です。また、この気候を利用した蕎麦畑があり、近年は蕎麦の街としても知られるようになってきています。



達沢不動滝



天鏡閣



野口英世記念館



生澤神社

北塩原村 きたしほらむら

観光地として多くの観光客が訪れる北塩原村。磐梯山の北麓に位置する地域は裏磐梯と呼ばれ、夏には登山やトレッキング、冬にはスキーやわかさぎ釣りなどが楽しめます。自然環境を活かしたランニングコースやトレッキングコース、スキー場に加え、ホテルや民宿、ペンションなども充実しているので合宿の地としてリピーターが多い地域です。



イエローフォール



小野川不動滝



道の駅はんだい



慧日寺資料館



龍ヶ沢湧水

国指定史跡 慧日寺跡

磐梯町 ばんだいまち

徳一大師縁の「慧日寺」で有名な磐梯町は、最高点は磐梯山の山頂で標高1816m、最低点は会津盆地の一端で標高200mであり町域は磐梯山および猫魔ヶ岳の山麓の南斜面に位置しています。県内屈指の大型スキー場や七ツ森スポーツ施設などが町内にあり、一年を通してスポーツが盛んです。日射や湧水に恵まれ稲作にも適しています。





■お車で	郡山 JCT	磐越自動車道	約20分	猪苗代 磐梯高原IC	磐越自動車道	約15分	磐梯河東 IC
■電車で	郡山駅	磐越西線	約40分	猪苗代駅			

お問い合わせ先

会津磐梯山・猪苗代湖合宿の郷を創る協議会

国立磐梯青少年交流の家・北塩原村商工会・磐梯町商工会・猪苗代町商工会・裏磐梯観光協会
 磐梯町観光協会・社団法人 猪苗代観光協会・裏磐梯エコツーリズム協会・福島県(オブザーバー)

URL <http://www.gassyakunosato.jp> [磐梯山チャレンジパーク](#) [ウェブ検索](#)

北塩原村 TEL 0241-23-3261
 〒966-0485 耶麻郡北塩原村大字北山字姥ヶ作3151番地

磐梯町 TEL 0242-74-1211
 〒969-3392 耶麻郡磐梯町大字磐梯字中ノ橋1855番地

猪苗代町 TEL 0242-62-2118
 〒969-3123 耶麻郡猪苗代町字城南100番地

平成25年度福島県地域づくり総合支援事業(サポート事業)補助金